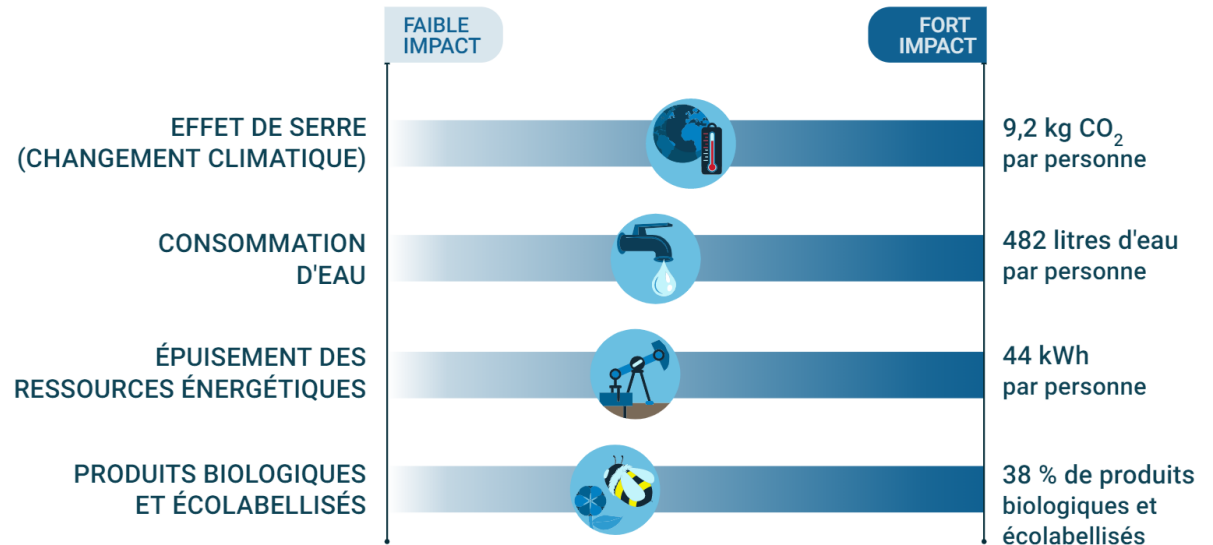


Le Jardin de Cluny - Paris



ANNÉE 2019

Impact calculé sur l'ensemble du cycle de vie,
sur la base d'une nuitée avec petit-déjeuner



L'impact environnemental d'une nuitée à l'hôtel **Le Jardin de Cluny en 2017** est calculé à partir des consommations d'énergie, d'eau, et des consommables utilisés dans l'établissement sur une année.

Les points forts de l'hôtel Le Jardin de Cluny :

- gestion économe de l'eau
- sensibilisation des clients aux écogestes bien en place
- écolabel européen obtenu depuis 2008
- fort pourcentage de produits biologiques et écologiques

Le Jardin de Cluny souhaite s'engager sur plusieurs actions :

- Optimiser davantage sa consommation d'énergie
- Poursuivre le relamping de l'hôtel vers du 100% LED
- Continuer à travailler à la réduction des emballages

Ce projet s'inscrit dans le projet national de l'affichage environnemental des hôtels, avec le soutien des partenaires suivants :

